

EL PP INICIA 2026 SIN VALGRANDE NI VIVIENDA PÚBLICA



“La vivienda pública NO puede quedar relegada a las órdenes de Ayuso y su interés de hacer negocio”

Pregunta: ¿Por qué el Plan Vive del PP no resuelve el problema de la vivienda en Alcobendas?

Respuesta: El Plan Vive del PP se presenta como una solución al problema de la vivienda, pero en realidad **impulsa promociones con alquileres elevados, muy por encima de lo que pueden asumir la mayoría de jóvenes y familias trabajadoras de Alcobendas**. No hay un control efectivo de precios ni una reserva clara para vecinos y vecinas de la ciudad, lo que convierte estas viviendas en una opción inaccesible para quienes más lo necesitan.

La **alcaldesa del PP** ha asumido sin rechistar este modelo impuesto por su partido, renunciando a defender los intereses de la ciudad y **aceptando un plan que convierte la vivienda pública en un negocio para promotores privados**.

No es un plan para vivir en Alcobendas, **es un plan para sobrevivir pagando alquileres imposibles** mientras el PP presume de políticas que no dan respuesta al problema real.

Pregunta: Mientras el PP apuesta por ese modelo, EMVIALSA (Empresa Municipal de la Vivienda de Alcobendas) está prácticamente desaparecida del debate. ¿Qué está pasando con la vivienda pública municipal?

Respuesta: Lo que está ocurriendo con EMVIALSA no es una casualidad, es una decisión política clara: la alcaldesa del PP ha decidido no utilizar las herramientas que tiene el Ayuntamiento para hacer vivienda pública. EMVIALSA debería ser el principal instrumento municipal para garantizar alquileres asequibles, pero hoy está relegada a un papel secundario, sin proyectos ambiciosos y sin una estrategia clara a medio y largo plazo.



En lugar de reforzarla, dotarla de recursos y convertirla en el motor de nuevas promociones públicas, **el PP ha optado por mirar hacia otro lado y confiar casi exclusivamente en modelos impulsados por Ayuso**, como el Plan Vive. Eso supone renunciar a una política propia de ciudad y asumir un modelo que no responde a la realidad social de Alcobendas. Alcobendas tiene capacidad, suelo y una empresa municipal para hacerlo mejor. Lo que falta no son medios, lo que falta es voluntad política.

Pregunta: ¿Qué haría diferente el PSOE en Alcobendas?

Respuesta: Lo primero es tomarse el problema en serio y asumir que el Ayuntamiento sí puede actuar. Alcobendas no parte de cero ni mucho menos. **Durante los gobiernos socialistas, y muy especialmente con Pepe Caballero como alcalde, la vivienda pública fue una prioridad real de ciudad. A través de EMVIALSA se impulsaron miles de viviendas públicas** que permitieron a generaciones enteras de jóvenes y familias quedarse a vivir en Alcobendas.

EMVIALSA fue una herramienta clave para ordenar el crecimiento de la ciudad y garantizar el acceso a la vivienda.

Gracias a ese modelo, Alcobendas llegó a ser una referencia en vivienda pública en la Comunidad de Madrid. Y no hablamos solo del pasado. Durante la última legislatura socialista, con **Rafa Sánchez Acera** como alcalde, el PSOE volvió a demostrar con hechos que cree en la **vivienda pública: casi 5.000 viviendas de Valgrande se calificaron como protegidas. Si hoy la vivienda pública es mayoritaria en Valgrande es gracias al PSOE.**

Ese camino se abandonó de forma deliberada. El PP ha renunciado a una política municipal propia de vivienda, ha dejado EMVIALSA sin impulso y ha renunciado a liderar soluciones desde lo público. Reactivar EMVIALSA hoy no es una idea nueva ni radical, es recuperar una política que ya funcionó. Construir vivienda pública de verdad, con alquileres asequibles y pensados para quienes viven y trabajan en Alcobendas. Esa es la diferencia.

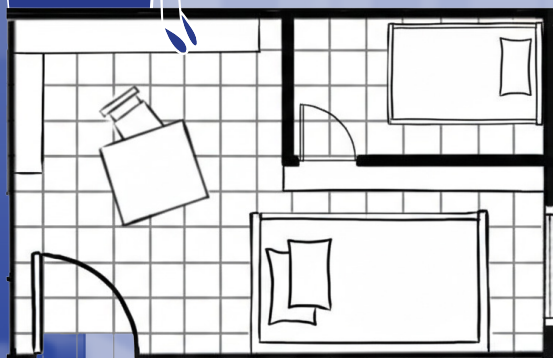
Inicio de **Valdelasfuentes** bajo el gobierno socialista de Pepe Caballero



¿Cuánto va a costar una vivienda del Plan Vive a los vecinos de Alcobendas?



Ejemplo real piso PLAN VIVE
de 2 dormitorios en S.S de los Reyes



Renta (con garaje y trastero): **972,78 €**

Gastos de comunidad:
175,10 €
IBI: 63,29 €

Total
al mes: **1.211,17 €**

¿Quién puede pagar esto?

Para no superar el 35 % de ingresos:

- Una persona sola necesita ganar al menos **2.966 € netos al mes (14 pagas)**
más de **41.500 € netos al año**
- Una pareja necesita que cada uno gane **1.483 € netos al mes**



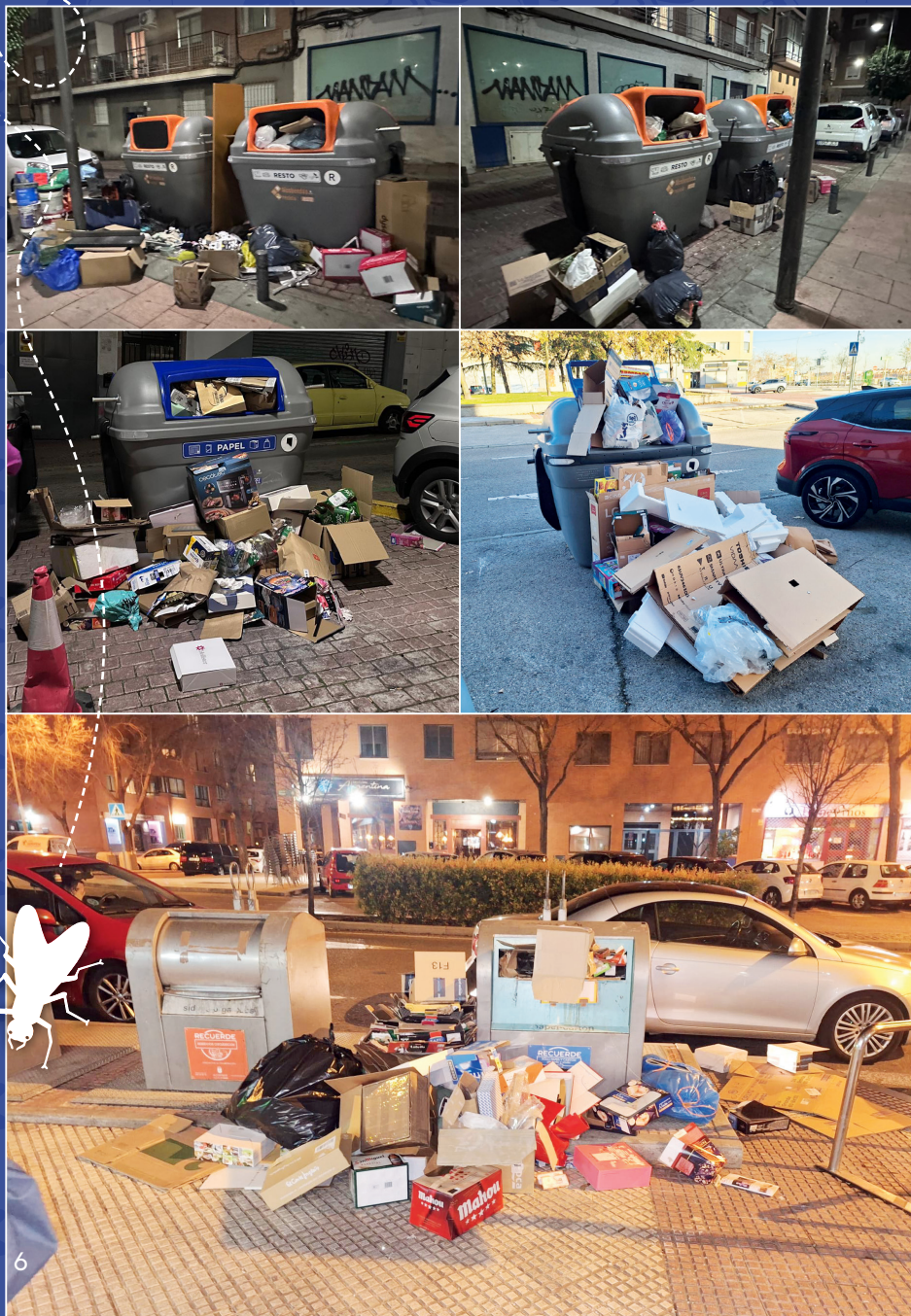
Valgrande es el mejor ejemplo de la diferencia entre propaganda y gestión. Si hoy la vivienda pública es mayoritaria en Valgrande no es por casualidad ni por decisión del PP, es gracias al PSOE. Durante la última legislatura socialista se consiguió que casi 5.000 viviendas fueran de protección pública, apostando de forma clara por un modelo de ciudad que garantizara oportunidades reales a jóvenes y familias de Alcobendas.

Hoy, mientras la alcaldesa del PP se dedica a los anuncios y a vender humo, el proyecto de Valgrande sigue sin avanzar. No hay impulso real, no hay calendario claro y no hay voluntad política de poner la vivienda en el centro. Eso sí, cuando se acerquen las elecciones veremos máquinas en los solares y fotos oportunas. Después, como ya ha ocurrido otras veces, todo volverá a quedarse paralizado. Valgrande necesita menos propaganda y más gestión.

El cambio en el precio de los módulos de vivienda protegida aprobado por Ayuso provocará que las viviendas protegidas de Valgrande encarezcan su precio en torno a un 25 %



EL PP DE LA SUCIEDAD Y CERO MANTENIMIENTO



LA NUEVA TASA DE BASURAS: MÁS DINERO PARA EL PP, NINGÚN ALIVIO PARA LOS VECINOS

Decisión del



Nueva tasa de basuras



Sin bonificaciones



Sin bajada
de otros impuestos



La ciudad
sigue más sucia

+9 MILLONES
DE EUROS
al año

27 MILLONES
DE EUROS
al año

Recaudación prevista con la nueva tasa

Propuesta del PSOE



Bonificaciones
para familias



Reparto justo
del coste



Protección a jubilados
y pensionistas



Mejor limpieza
y mantenimiento

LA CRIMINALIDAD SE DISPARA EN ALCOBENDAS

EN SOLO DOS AÑOS LA CRIMINALIDAD
SE HA MULTIPLICADO POR 3
EN NUESTRA CIUDAD

2023 PSOE

965
DELITOS

- ⊕ policía de proximidad
- ⊕ inversión
- ⊕ planificación y coordinación

2025 PP

(Acumulado)

3.201
DELITOS

- ⊖ Menos presencia policial
- ⊖ Sin planificación ni coordinación
- ⊖ Con mentiras y PPropaganda

2025

2024

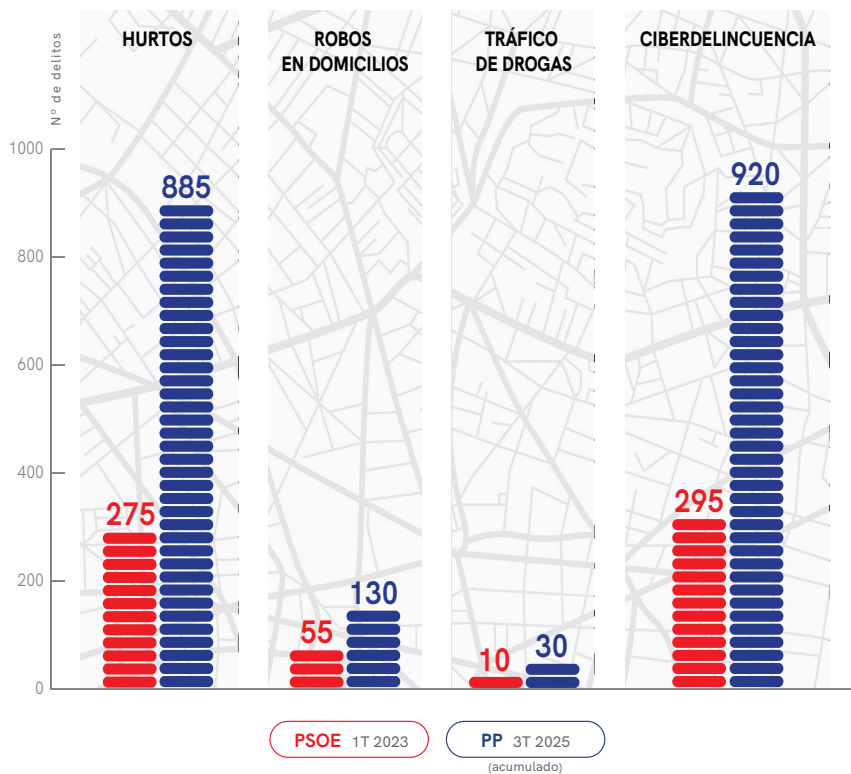
2023



DELITOS

RESPUESTAS

COMPARATIVA DE DELITOS EN ALCOBENDAS



8M PSOE Alcobendas

VIE
6

MESA INFORMATIVA Y REPARTO DE CLAVELES

El **viernes 6** de marzo a las **11:30** os esperamos en la **Plaza del Pueblo** para una mesa informativa y reparto de claveles por el 8M.

DOM
8

MANIFESTACIÓN 8M

El **domingo 8** de marzo se celebrará la manifestación del 8M en **Madrid**. El PSOE de Madrid convocará próximamente la hora y el punto de encuentro.

JUE
12

ACTO IGUALDAD PSOE ALCOBENDAS

El **jueves 12** de marzo el PSOE Alcobendas celebrará un acto de igualdad en la **sala cubo del Miguel Delibes**, el horario será de tarde, aún pendiente de confirmar.



PSOE



ALCOBENDAS



**CERCANÍA,
ESCUCHA
Y TRABAJO**

PSOE

ALCOBENDAS

50



AÑOS

50 AÑOS CONSTRUYENDO ALCOBENDAS

Alcobendas no sería la ciudad que conocemos sin el impulso de los gobiernos socialistas. Tres alcaldes, en momentos muy distintos, compartieron una misma idea de ciudad: progreso, servicios públicos y cercanía con los vecinos y vecinas.

CARLOS MUÑOZ RUIZ



Primer alcalde democrático

Abrió la etapa democrática en el Ayuntamiento tras la dictadura. Impulsó los primeros servicios públicos y una nueva forma de gobernar basada en la participación, la igualdad y la construcción colectiva de ciudad. Sentó las bases del municipalismo progresista en Alcobendas.

PEPE CABALLERO



Segundo alcalde socialista

Transformó Alcobendas en una ciudad moderna y cohesionada. Durante sus mandatos se construyeron más de 7.000 viviendas de protección, nacieron barrios como Fuente Lucha y Valdelasfuentes y se impulsaron grandes equipamientos públicos. Fue pionero en igualdad, creando la primera Concejalía de la Mujer de España y políticas que situaron a Alcobendas como referente nacional.

RAFA SÁNCHEZ ACERA



Tercer alcalde socialista

Lideró la ciudad en momentos clave como la pandemia y Filomena, garantizando servicios y protección a los vecinos. Apostó por la vivienda pública con más de 5.000 viviendas protegidas en Valgrande, una Alcobendas más verde y mejoras en limpieza, espacios públicos e igualdad, reactivando el Pacto Social contra la Violencia de Género.

32 años de gobiernos socialistas

CUÉNTANOS TU

EXPERIENCIA

Cada vez que bajo
a tirar la basura los cubos
están llenos.

Miras uno, luego otro,
y pasa lo mismo.

Al final acabas dejando
la bolsa fuera o
volviéndote a casa
con ella.

Llevo más de 15 años
viviendo aquí y nunca
había visto todo tan mal.

Kathy S., vecina del barrio Norte

Tengo un pequeño comercio en Alcobendas
desde muchos años. Nunca me ha gustado
quejarme, pero esta vez cuesta callarse.
La nueva tasa de basuras nos ha llegado ya
y nos hemos quedado helados con la sorpresa.

Lo que muchos vecinos quizá no saben es
que a los comercios nos han subido la tasa
muchísimo más que al resto. No hablamos
de unos euros, hablamos de incrementos que
para un pequeño negocio marcan la diferencia
entre llegar a fin de mes o no.

El comercio local sostiene Alcobendas,
crea empleo y paga religiosamente.
Cargar sobre nosotros una subida
tan desproporcionada no es justo ni
responsable. Porque si a los pequeños
negocios se nos aprieta así, muchos
no vamos a poder aguantar.

José R., vecino del barrio Centro

María S., vecina de Fuentelucha

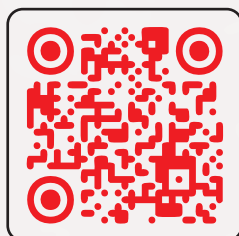
*Desde hace tiempo apenas se ve policía por el barrio.
Antes era normal cruzarte con alguna patrulla, ahora pasan días
sin ver a nadie.*

*Cada vez me da más cosa salir por la noche sola, ya reclamé
en el Ayuntamiento pero sigue igual, espero que pongan una solución.*

**¿Alguna sugerencia,
denuncia o comentario
sobre Alcobendas?**

Escribe a Ángel Sanguino al
 **686 52 64 31**

**LOS VECINOS
Y VECINAS
CONTINUÁN
EXPRESÁNDONOS
SU PREOCUPACIÓN
POR LA VIVIENDA
Y LA LIMPIEZA
EN ALCOBENDAS**



ESCANÉAME

PSOE

ALCOBENDAS

50



AÑOS



Depósito Legal: M-24246-2022

